

CFMOTO 850/1000 ATV Radiaatoritõste paigaldusjuhent

Manufactured and design by Hunt Tuning /HNT,
Made in estonia



Thank you for choosing the accessories designed and produced by Hunt Tuning (HNT). We strive to be the best in our field and ensure professional products for your ATV. We manufacture, design, test, and validate our products ourselves. Hunt Tuning specialists have over 15 years of experience with ATVs.

Täname, et olete valinud Hunt Tuning (HNT) disainitud ja toodetud lisavarustuse.

Proovime olla parimad omal alal ja tagame professaionaalset tooted teie ATVle.

Toodame, disainime, katsetame ja testime oma tooteid ise. Hunt Tuning spetsialistide ATV kogemus on üle 15 aasta.

The radiator lift for 850/1000 CFMOTO is made of 2mm steel and the additional parts are made of 2mm aluminum and powder coated. The set includes everything necessary for installation. Also includes hand-turned aluminum hose spigots and custom pre-bent hoses with correct shapes. No tools included!!

Radiaatoritõste 850/1000 CFMOTO le on valmistatud 2mm terasest ja lisadetailid 2mm alumiiniumist ning pulbervärvitud. Komplektis on kõik vajalik paigaldamiseks. Sisaldab ka käsitööna treitud alumiiniumist vooliku stutse ja eritellimusel valmistatud eelpainutatud õigete kujudega voolikud. Komplektis ei ole tööriistu!!

1

HNT Trade OÜ

Hundi, Pällu küla, Saue vald, 76402, Estonia

www.Hunttuning.com



Hunttuning

+3725135402 (Whatsapp)

Monteeri maha esimesed rattakoopa logarid, pakiraami plastikud ja eemalda parem esituli. Lase välja jahutusvedelik. Keera jahutusventilaator radika küljest lahti ja keera ka radiaator kinnitustest lahti. Libista ventilaator radikat vigastamata paremale rattakoopasse välja (Selleks eemaldasid eelnevalt esitule!!!) Seejärel keera lahti signaali pasun radika küljest ja ettevaatlikult libista radiaator samuti paremale rattakoopasse välja.



Valmista ette radiaatori kate. Kasuta, silikooni, liimi, hermeetikut vms. Vältimaks võrgu vibreerimist.



Säti võrk paika ja kinnita neetidega



Eemalda radiaatorilt originaal plastik võrk ja lõika ettevaatlikult ära signaalipasuna kinnitusmärk.



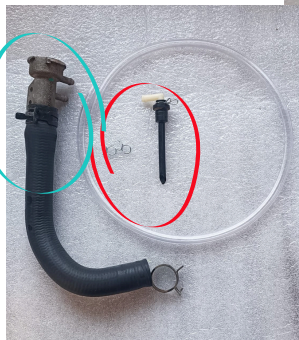
Kasuta radiaatori ülemisi originaal polte ja pukse



kasuta Originaal radiaatori alumisi kummist kinnituspukse



Kasuta originaal toru ja radiaatorikorgi kõri. Originaal paisupaagi sisend stuts ühenda uue voolikuga ja paigalda klambrid.



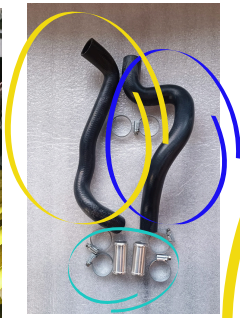
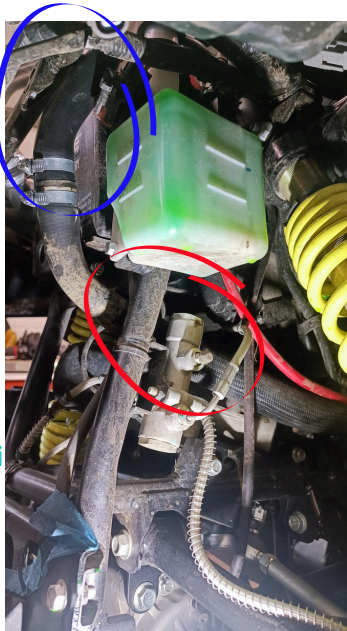
Õhutusvoolikuks kasuta originaal toru, lõika see 50mm pikkuseks.



Kasuta radiaatori ülemisi originaal polte ja pukse



Säti mootori alumine jahutusvoolik raami toru tagant läbi, ühenda uus voolikupikendus alumiinium stusti ja klambritega



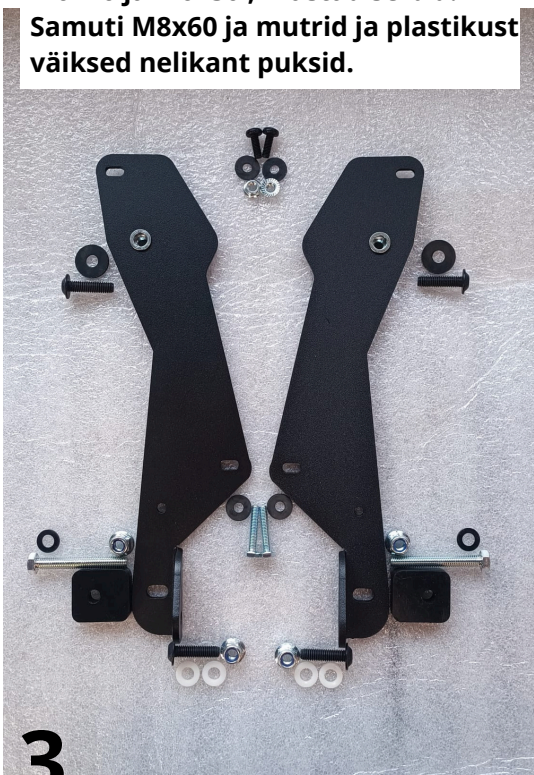
Puuri 8,5mm auk pakraami nelikant torusse ja seejärel ka plastikusse. Puuri ainult ülemisest toru pinnast läbi, selle all on M8 keermega puks, see keere peab terveks jääma!



Lõika pakiraami keskmine kate nagu pildil näidatud

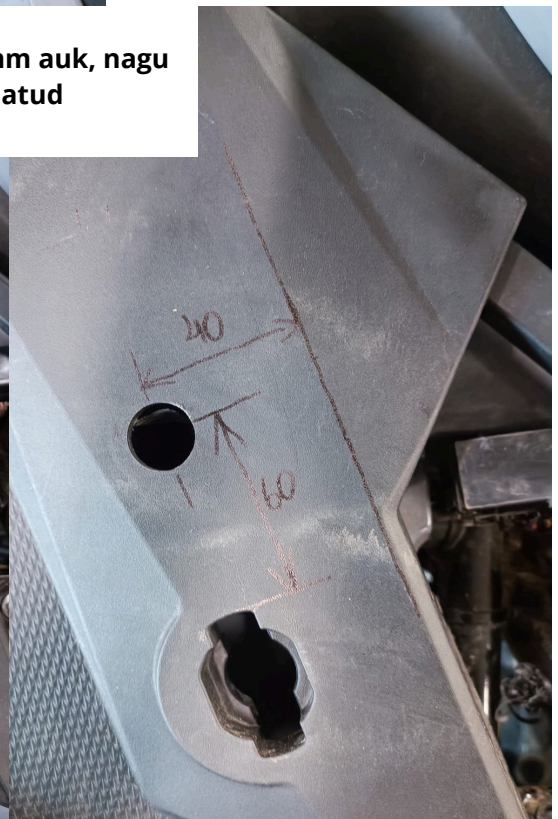
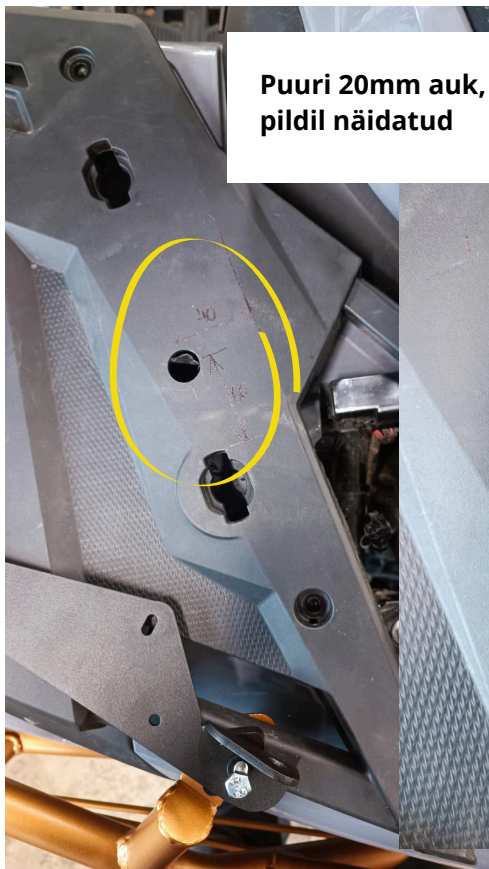


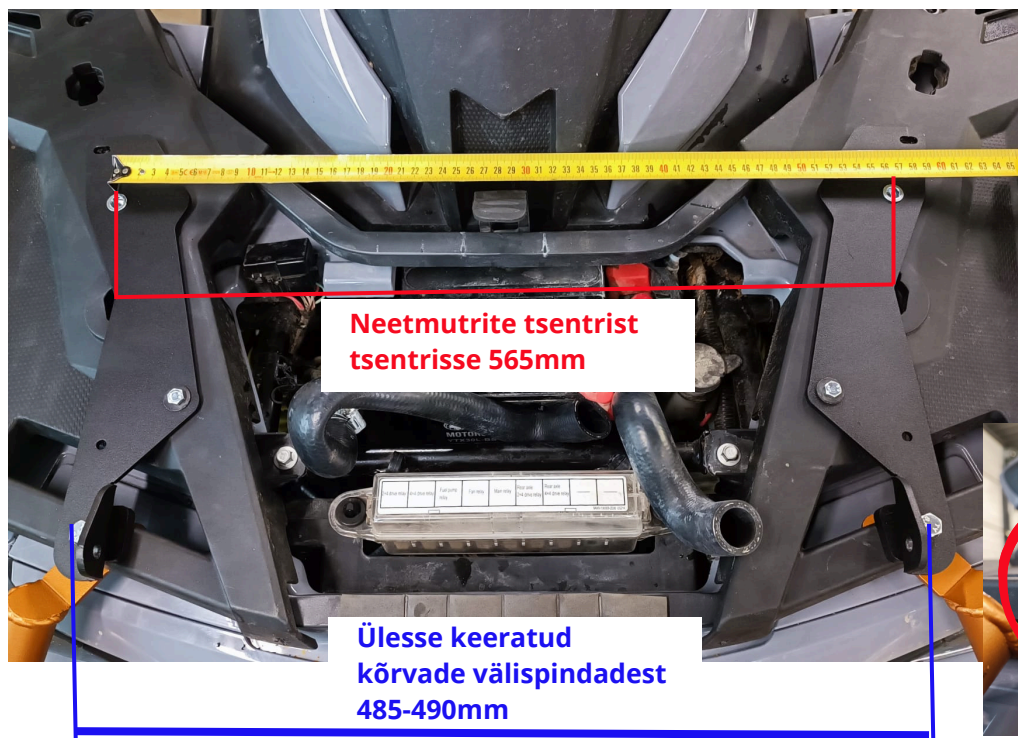
Leia komplektist Mustad poldid M6x16 ja M6x30, mustad seibid. Samuti M8x60 ja mutrid ja plastikust väiksed nelikant puksid.



3

Puuri 20mm auk, nagu pildil näidatud





**Neetmutrite tsestrist
tsestrisse 565mm**

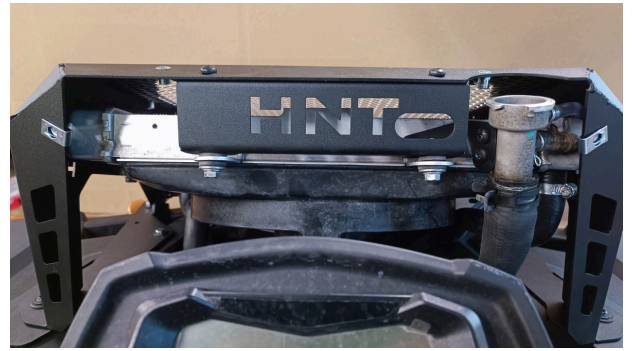
**Ülesse keeratud
kõrvade välispindadest
485-490mm**



**Puuri 6,5mm
augud
mõlemale
poole
pakirammi
plastidele**

**Alumiste kinnitusraamide
taganurk kinnitage alt M6
sakilispõhjaga mutriga. Halb
paigaldada, aga kui plastid
pool lahti, siis saab käega
vahele!**





Vasakpoolse vooliku asend, kui tõste peal



Parempoolsete voolikute asend, kui tõste peal.

Kinnita jahutusvedeliku voolikud, ühenda tagasi ventilaatori toitepistik. Täida süsteem jahutusvedelikuga rahulikult valades, kinnita radiaatori kork. Käivita masin ja jälgi temperatuuri, kindlasti mängi gaasiga (anna pöörideid ja langeta). Mulju rattakoopast käega jahutusvoolikuid, aitab õhul välja tulla. Kui masinal liiga kiirelt näidikuplokis temp tõuseb, aga radikas veel samas kuum ei ole, siis seiska masin, ava ettevaatlikult radiaatorikork ja proovi vedelikku lisada, vahepeal voolikuid muljudes. Kinnita kork ja proovi uuesti käivitada ja uuesti gaasitades õhku kätte saada. Kui mootori temp püsib keskasendis ja ventilaator hakkas tööle ja radikas on kuum ja voolikud kuumad, siis võib masina seisma jätta. Lase süsteemil maha jahtuda ja vaata uuesti üle jahutusvedeliku tasapind. Lisa vajadusel!

Paigalda tagasi ka rattakoopa logarid ja esituli ja muu, mis eemaldasite alguses.



Pealmine kate kinnita viimasena, kui Jahutusvedelik on sisse pandud, süsteem õhutatud, proovisõit tehtud, et keema ei läheks ja kõik toimiks.
M6x16 Torx peaga must polt 4tk
M6 klambermutter 2tk



Paigalda scoop kolme M6x16 Musta poldiga. Käpa logo kinnita alumiinium neetidega

Katte skoop kaitseb radiaatorit torgete ja peale kukkuva muda eest. Kahjuks selle katte miinuspool on kiire maanteeõit, kus mootoripöörded on suured ja radiaatori natuke viltusem asend ja ka radiaatori tegelikult alamõõduline mõõt, lihtsalt kogu see kombo kokku kipub temperatuuri tõstma 1-2 näidikupügalat üle keskmise normi.. Keema ta ei lähe ja et ta nüüd 10c kuumem on, see ei ole ka probleem. Mudast ummistunud radiaatoriga ei saa sellist sõitu üldse teha! Metsas, kus kogu jahutamine käibki ainult ventilaatori abil, seal pole probleemi.